

# Cuido mis manos

## Trabajo con herramientas cortantes y/o punzantes

Tu trabajo es esencial para que el centro de trabajo funcione día a día, **lo que muchas veces exige rapidez y precisión**

Ya sean labores de limpieza, reposición, apertura de embalajes, manejo de alimentos o residuos, **puedes encontrarte con**



☀️ **herramientas**

☀️ **bordes filoso**

☀️ **objetos punzantes**

y un descuido puede costar caro

## Pon atención a tu entorno

Revisa el estado de **cuchillos, cartoneros** y otras herramientas antes de usarlos

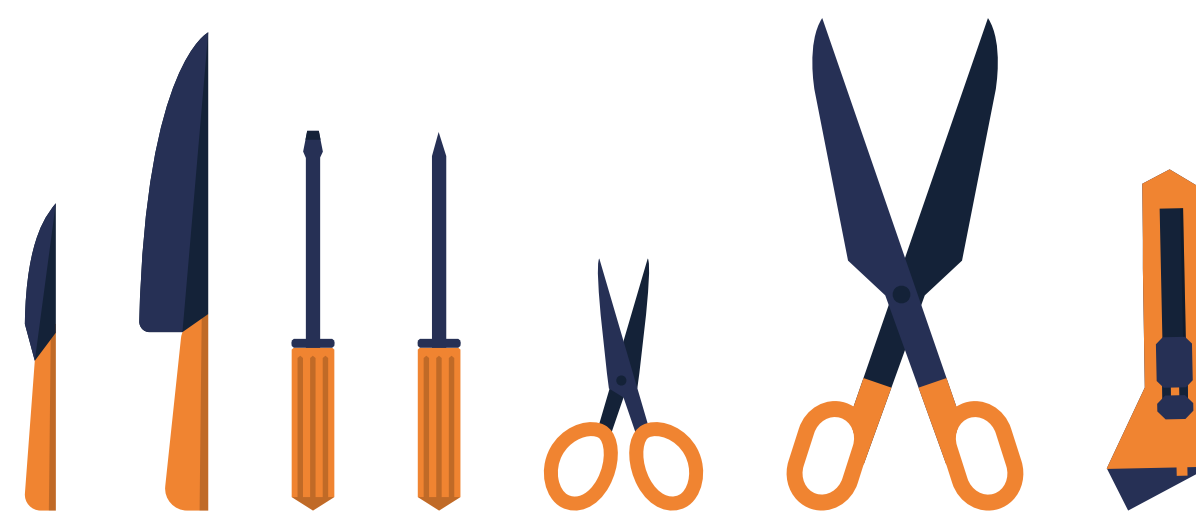
Reporta de inmediato si hay **bordes filosos** o condiciones peligrosas en el entorno

Observa si hay **elementos con filo** en bolsas y contenedores antes de manipularlos

Si hay vidrios, latas u otros residuos peligrosos, **descártalos en contenedores adecuados**

## Trabaja con cuidado

Usa la **herramienta correcta** y solo para la tarea indicada



Mantén la **cuchilla protegida** cuando no la uses



Corta siempre en **dirección contraria al cuerpo**

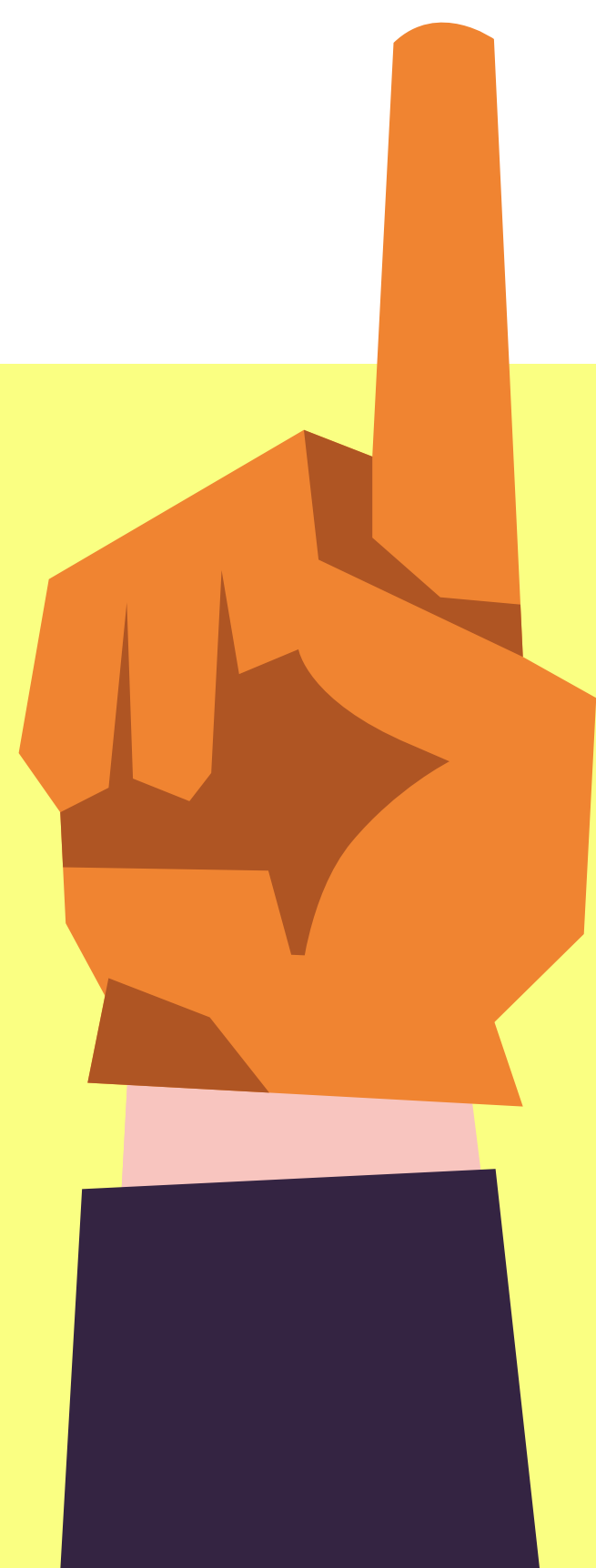


Usa **guantes adecuados** y evita manipular residuos con las manos directamente

Donde sea que trabajes, existe un **ecosistema de cuidado** que te protege

desde **el día 1**

MISMO ESPACIO = MISMO CUIDADO



Conoce más sobre cómo cuidarnos mejor en [achs.cl/desdeeldiauno](https://achs.cl/desdeeldiauno)